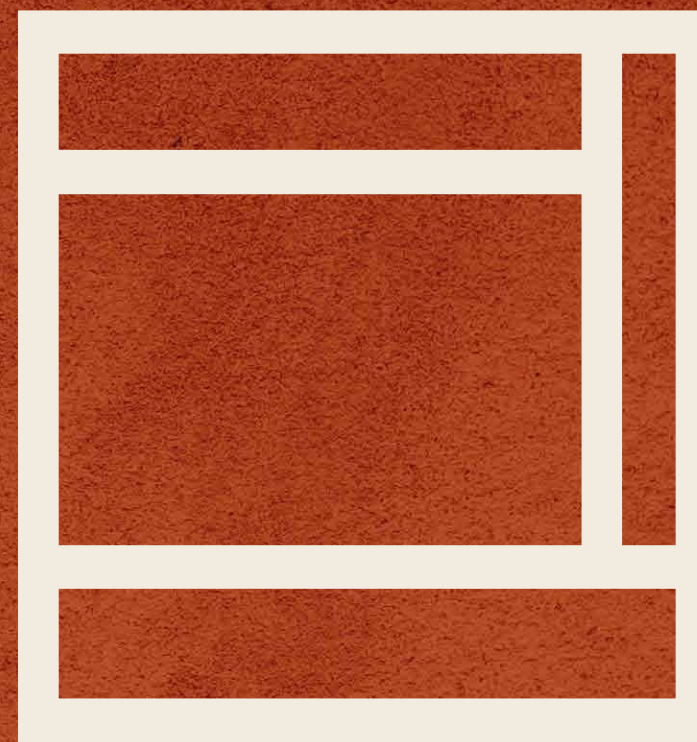


# PURE

PORTO

Um novo condomínio privado de luxo assinado pela FERCOPOR vai marcar a Boavista, pela arquitetura inspirada em Mondrian e pela vivência que traduz uma nova forma de viver...em estado **puro**.

A new private, luxury condominium signed off by FERCOPOR is going to shape Boavista in keeping with its Mondrian inspired architecture and with the life style that conveys a new way of living...in a **pure** state.



**PURO.****DA FORMA.**

Olhar para o futuro empreendimento da FERCOPOR na Rua Ciríaco Cardoso, no Porto, é perceber a sua inspiração nas mais famosas composições do pintor Piet Mondrian, com interseções que multiplicam formas geométricas exatas, simples e puras.

**À ESSÊNCIA.**

A arte do Arquiteto José Carlos Cruz acrescenta ao projeto o mais puro dos elementos: a relação com a envolvente da cidade, com a natureza e com uma vivência privada de um condomínio de luxo.

**PURE.****IN FORM.**

Looking towards the future FERCOPOR on Rua Ciríaco Cardoso, in Oporto, involves perceiving its inspiration in the famous compositions of the painter Piet Mondrian, with intersections that serve to multiply the exact, simple and pure geometric shapes.

**IN ESSENCE.**

The artistry of the architect José Carlos Cruz adds to this project the purest of elements: the relationship with the surrounding city, with nature and with the private lifestyle of a luxury condominium.

A woman in a white sweater is shown from the chest up, holding a branch with several long, green, lanceolate leaves. The background is dark and out of focus. The text "VIVER EM ESTADO PURO" is overlaid in white on the right side of the image.**VIVER EM ESTADO PURO**

“A **SUPERFÍCIE** DAS COISAS DÁ PRAZER,  
A SUA **INTERIORIDADE** DÁ VIDA”

“THE SURFACE OF THINGS GIVES ENJOYMENT,  
THEIR **INTERIORITY** GIVES LIFE”

PIET MONDRIAN

## **PURO.**

### DA SUPERFÍCIE.

A exatidão das linhas, a simetria e geometria das formas e a elegância dos materiais destacam-se na composição da fachada.

### À INTERIORIDADE.

Três edifícios desenhados para privilegiar a privacidade e a exclusividade da vivência interior de cada uma das habitações.

## **PURE.**

### IN SURFACE.

The exactness of the lines, the symmetry and geometry of the shapes, coupled with the elegance of the materials, highlight the composition of the façade.

### IN THE INTERIOR.

Three buildings designed to prioritise privacy and the exclusivity of the interior life of each of these residences.

**PURO.**

**DA RELAÇÃO COM A NATUREZA.**

A natureza da envolvente é transportada para jardins privados e painéis verdes verticais, uma solução natural em pleno centro da cidade.

**ÀS RELAÇÕES HUMANAS.**

A tranquilidade, a proximidade e recato da vida de bairro são a inspiração para a vivência em estado puro imaginada para o empreendimento.

**PURE.**

**IN THE RELATIONSHIP WITH NATURE.**

The surrounding nature is brought into these private gardens and vertical green panels, a natural solution right in the heart of the city.

**IN HUMAN RELATIONS.**

The tranquillity, proximity and peacefulness of life in the neighbourhood are the inspiration for living in the pure state imagined for this project.



“TUDO SE EXPRESSA ATRAVÉS DA RELAÇÃO”

“EVERYTHING IS EXPRESSED THROUGH RELATIONSHIP”

PIET MONDRIAN



## RUA CÍRIACO CARDOSO

A localização é um elemento-chave do **PURE**. A Avenida da Boavista, a 100 metros do empreendimento, e o acesso à Via de Cintura Interna, a cerca de 200 metros, ligam-no ao ritmo da cidade, enquanto a proximidade do mar e de diversos parques prolonga a pureza do refúgio criado em cada habitação.

## RUA CIRÍACO CARDOSO

The location is a core facet of **PURE**. Avenida da Boavista, 100 metres from the project site, and access to the Via de Cintura Interna, around 200 metres away, plug into the rhythms of the city while the proximity of the sea and various parks extend the purity of the refuge created in each home.



Avenida da Boavista / Avenida da Boavista  
Acesso VCI / VCI Access  
Acesso A28 / A28 Access



Serralves / Serralves  
Casa da Música / Casa da Música



Parque da Cidade do Porto / City Park Oporto  
Jardim Botânico do Porto / Oporto Botanical Garden



Escolas / Schools



Supermercados / Supermarkets



Praias / Beaches

## PUREZA QUE MULTIPLICA

O **PURE** é muito mais do que números, mas são estes que fazem o projeto crescer - três edifícios interligados por arruamentos ajardinados, com três pisos onde se distribuem apartamentos de T2 a T5 duplex, com áreas interiores até aos 262m<sup>2</sup> e exteriores até aos 239m<sup>2</sup>.

## PURITY THAT MULTIPLIES

**PURE** is far more than numbers but these are drivers ensuring the project's growth - three buildings interconnected by gardened streets, three floors that contain a distribution of T2 to T5 duplex apartments with interiors spanning up to 262m<sup>2</sup> and with exterior areas rising to 239m<sup>2</sup>.



### 1 PURE ESSENCE

O edifício com menor altura é também o mais próximo da terra: a nossa origem e essência.

The building with the lowest height is also the closest to the earth: our origins and essence.

### 2 PURE CONNECTION

Ao centro, sinónimo de virtude, faz a ligação entre os dois lados do empreendimento.

In the centre, synonymous with virtue, provides the connection between the two sides of this project.

### 3 PURE ELEGANCE

A sua elevação em altura espelha a elegância de todo o condomínio.

Its elevation in height reflects elegance throughout all the condominium.



EDIFÍCIO

BUILDING



PURE

ESSENCE

PURE

**1A T2**

Área Bruta Interior / Indoor Floorspace **116m<sup>2</sup>**  
Área Bruta Exterior / Outdoor Floorspace **103m<sup>2</sup>**

**2A T3**

Área Bruta Interior / Indoor Floorspace **199m<sup>2</sup>**  
Área Bruta Exterior / Outdoor Floorspace **171m<sup>2</sup>**

**3 B T3**

Área Bruta Interior / Indoor Floorspace **147m<sup>2</sup>**  
Área Bruta Exterior / Outdoor Floorspace **127m<sup>2</sup>**

1A

2A

3B



**1 B T3**

Área Bruta Interior / Indoor Floorspace **155m<sup>2</sup>**  
Área Bruta Exterior / Outdoor Floorspace **20m<sup>2</sup>**

**2 B T2**

Área Bruta Interior / Indoor Floorspace **102m<sup>2</sup>**  
Área Bruta Exterior / Outdoor Floorspace **12m<sup>2</sup>**

**2 C T2**

Área Bruta Interior / Indoor Floorspace **96m<sup>2</sup>**  
Área Bruta Exterior / Outdoor Floorspace **12m<sup>2</sup>**

**3 C T2**

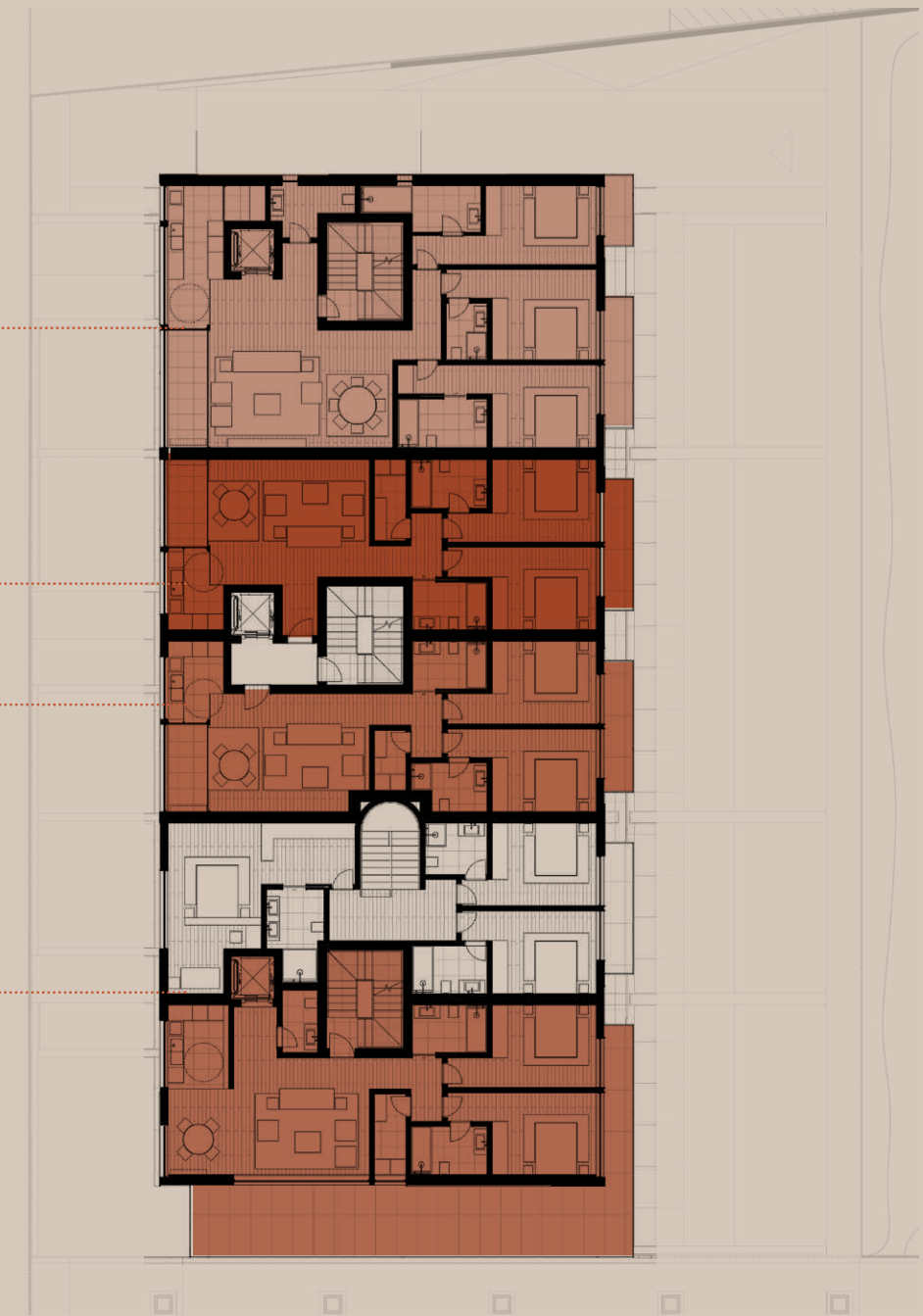
Área Bruta Interior / Indoor Floorspace **115m<sup>2</sup>**  
Área Bruta Exterior / Outdoor Floorspace **55m<sup>2</sup>**

1B

2B

2C

3C



**1 C T3**

Área Bruta Interior / Indoor Floorspace **158m<sup>2</sup>**  
 Área Bruta Exterior / Outdoor Floorspace **24m<sup>2</sup>**

**2 D T2**

Área Bruta Interior / Indoor Floorspace **104m<sup>2</sup>**  
 Área Bruta Exterior / Outdoor Floorspace **15m<sup>2</sup>**

**2 E T2**

Área Bruta Interior / Indoor Floorspace **100m<sup>2</sup>**  
 Área Bruta Exterior / Outdoor Floorspace **15m<sup>2</sup>**

**3 D T4**

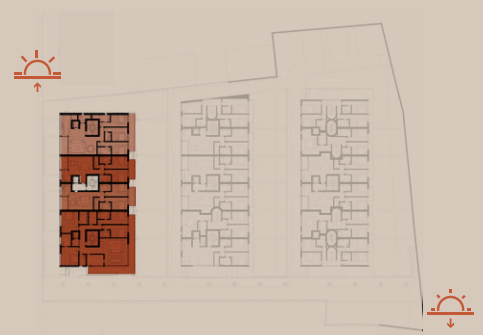
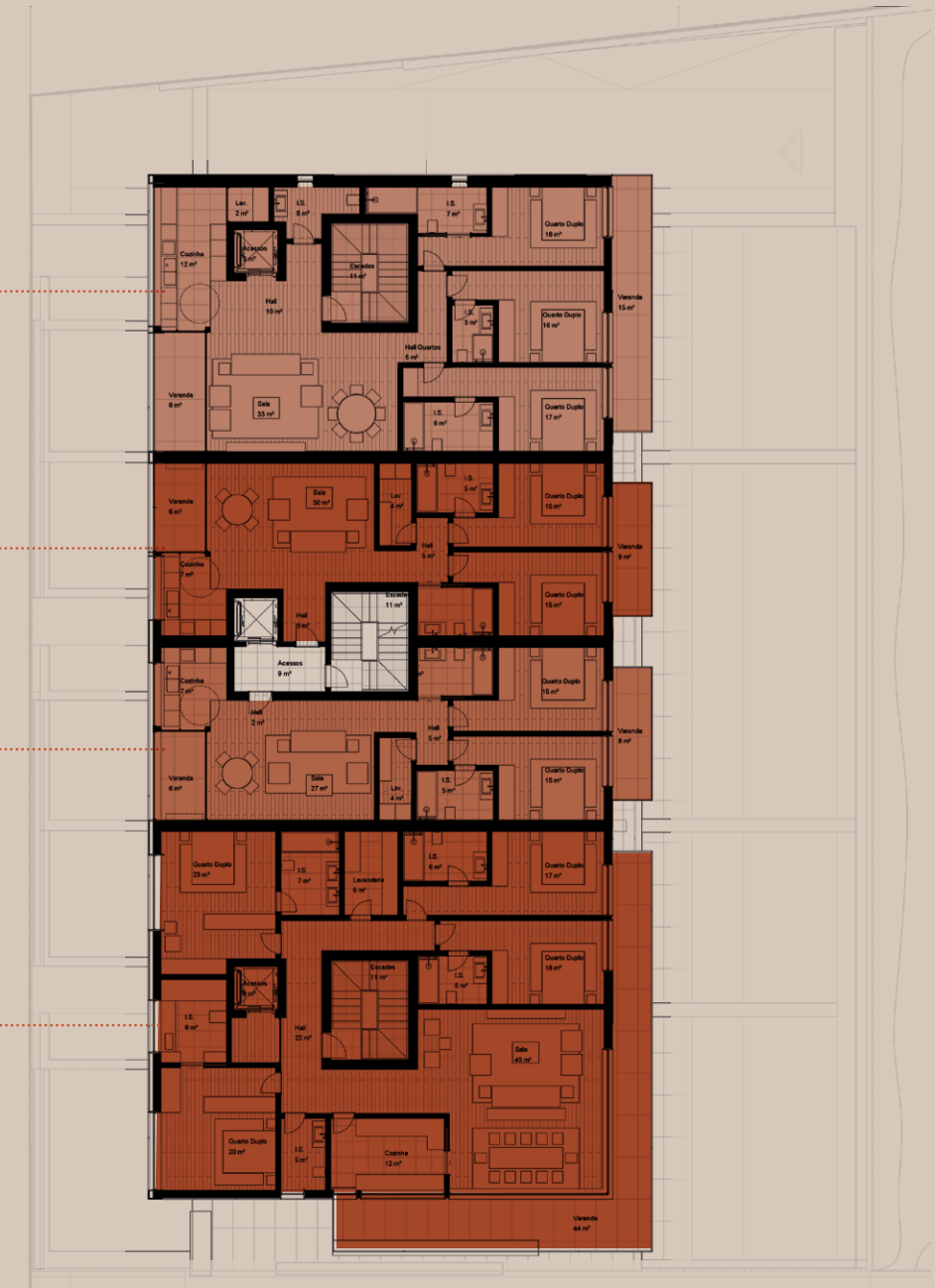
Área Bruta Interior / Indoor Floorspace **228m<sup>2</sup>**  
 Área Bruta Exterior / Outdoor Floorspace **45m<sup>2</sup>**

1C

2D

2E

3D





EDIFÍCIO

BUILDING



PURE

CONNECTION

### 4 A T4 DUPLEX\*

Área Bruta Interior / Indoor Floorspace **227m<sup>2</sup>**  
 Área Bruta Exterior / Outdoor Floorspace **102m<sup>2</sup>**

### 4 B T2

Área Bruta Interior / Indoor Floorspace **101m<sup>2</sup>**  
 Área Bruta Exterior / Outdoor Floorspace **69m<sup>2</sup>**

### 5 A T3

Área Bruta Interior / Indoor Floorspace **182m<sup>2</sup>**  
 Área Bruta Exterior / Outdoor Floorspace **138m<sup>2</sup>**

### 6 B T3

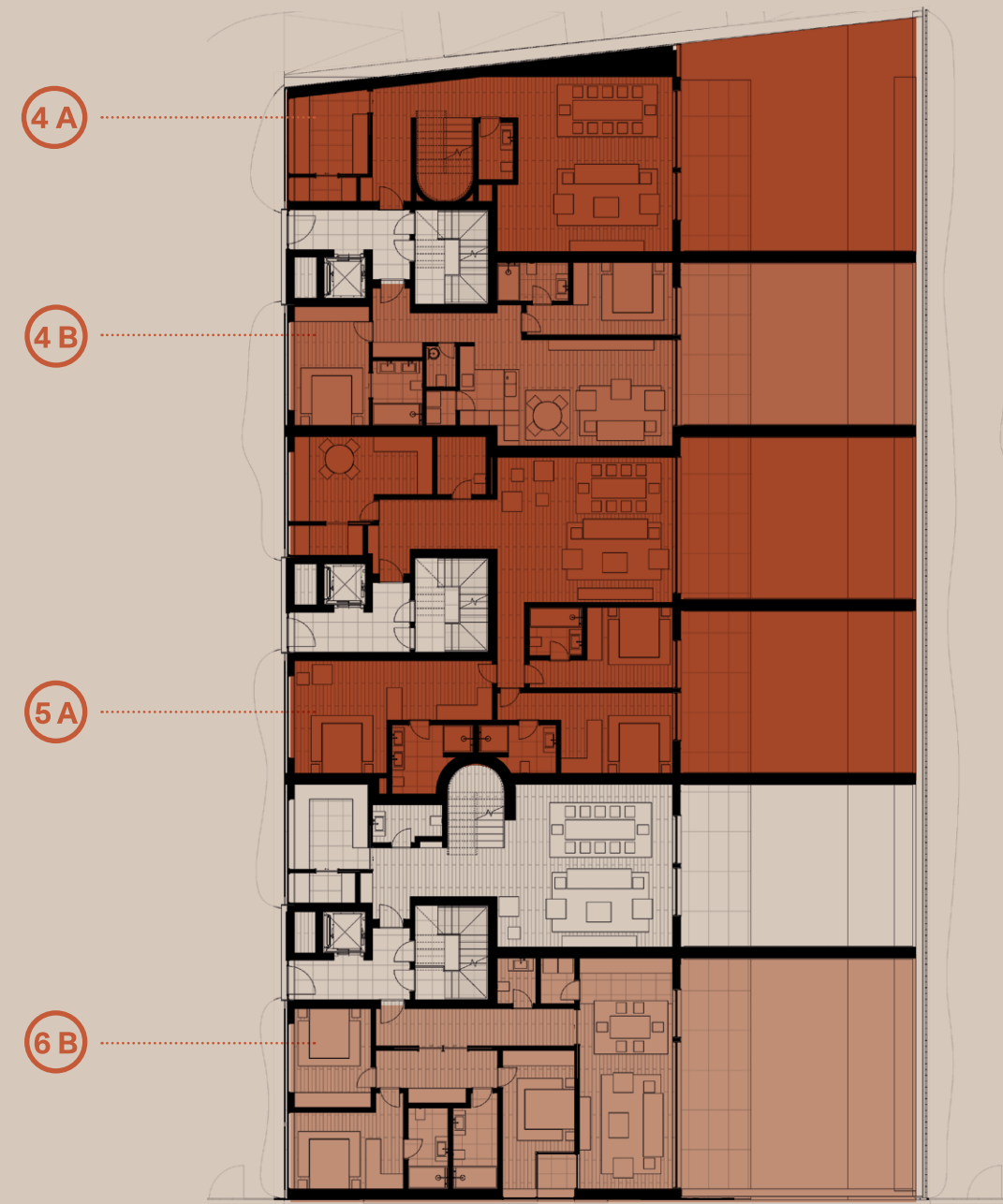
Área Bruta Interior / Indoor Floorspace **139m<sup>2</sup>**  
 Área Bruta Exterior / Outdoor Floorspace **98m<sup>2</sup>**

LEGENDA

\* 4 A T4 Duplex:  
 Veja a planta do piso 1 na página seguinte.

CAPTION

\* 4 A T4 Duplex:  
 See the plan of the 1<sup>st</sup> floor on the next page.



**4 C T2**

Área Bruta Interior / Indoor Floorspace **104m<sup>2</sup>**  
 Área Bruta Exterior / Outdoor Floorspace **12m<sup>2</sup>**

**5 B T2**

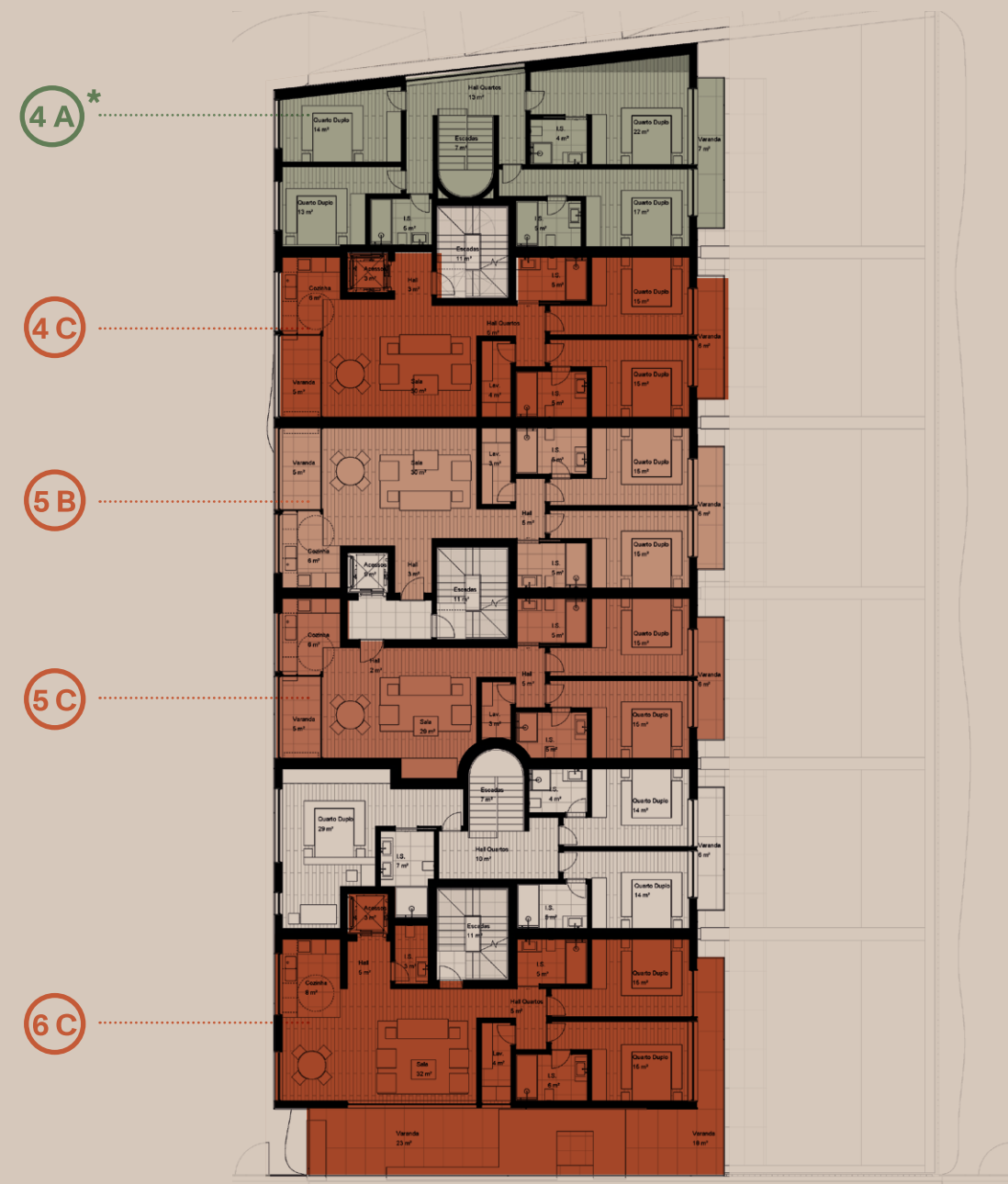
Área Bruta Interior / Indoor Floorspace **104m<sup>2</sup>**  
 Área Bruta Exterior / Outdoor Floorspace **12m<sup>2</sup>**

**5 C T2**

Área Bruta Interior / Indoor Floorspace **100m<sup>2</sup>**  
 Área Bruta Exterior / Outdoor Floorspace **12m<sup>2</sup>**

**6 C T2**

Área Bruta Interior / Indoor Floorspace **117m<sup>2</sup>**  
 Área Bruta Exterior / Outdoor Floorspace **42m<sup>2</sup>**



LEGENDA

\* 4 A T4 Duplex:  
 Veja as áreas totais e a planta do piso 0 na página anterior.

CAPTION

\* 4 A T4 Duplex:  
 See the total areas and the plan of the ground floor in the previous page.

**4 E T2**

Área Bruta Interior / Indoor Floorspace **104m<sup>2</sup>**  
 Área Bruta Exterior / Outdoor Floorspace **14m<sup>2</sup>**

**5 D T2**

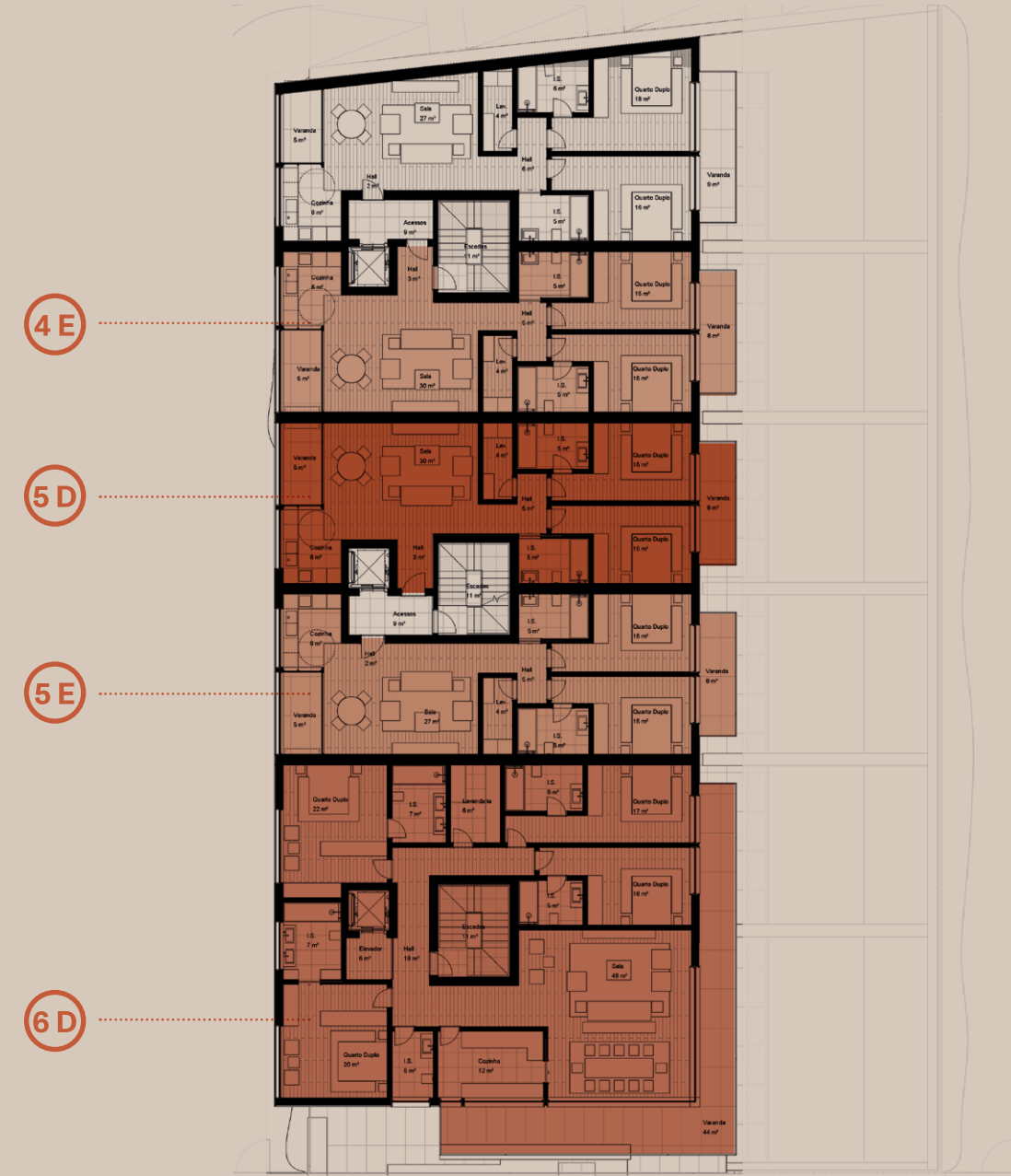
Área Bruta Interior / Indoor Floorspace **104m<sup>2</sup>**  
 Área Bruta Exterior / Outdoor Floorspace **14m<sup>2</sup>**

**5 E T2**

Área Bruta Interior / Indoor Floorspace **100m<sup>2</sup>**  
 Área Bruta Exterior / Outdoor Floorspace **14m<sup>2</sup>**

**6 D T4**

Área Bruta Interior / Indoor Floorspace **226m<sup>2</sup>**  
 Área Bruta Exterior / Outdoor Floorspace **45m<sup>2</sup>**





EDIFÍCIO

BUILDING



PURE

ELEGANCE

**7 A T5 DUPLEX\***

Área Bruta Interior / Indoor Floorspace **257m<sup>2</sup>**  
 Área Bruta Exterior / Outdoor Floorspace **239m<sup>2</sup>**

**7 B T3 DUPLEX\***

Área Bruta Interior / Indoor Floorspace **202m<sup>2</sup>**  
 Área Bruta Exterior / Outdoor Floorspace **71m<sup>2</sup>**

**8 A T3**

Área Bruta Interior / Indoor Floorspace **189m<sup>2</sup>**  
 Área Bruta Exterior / Outdoor Floorspace **145m<sup>2</sup>**

**9 A T3 DUPLEX\***

Área Bruta Interior / Indoor Floorspace **202m<sup>2</sup>**  
 Área Bruta Exterior / Outdoor Floorspace **85m<sup>2</sup>**

**9 B T5 DUPLEX\***

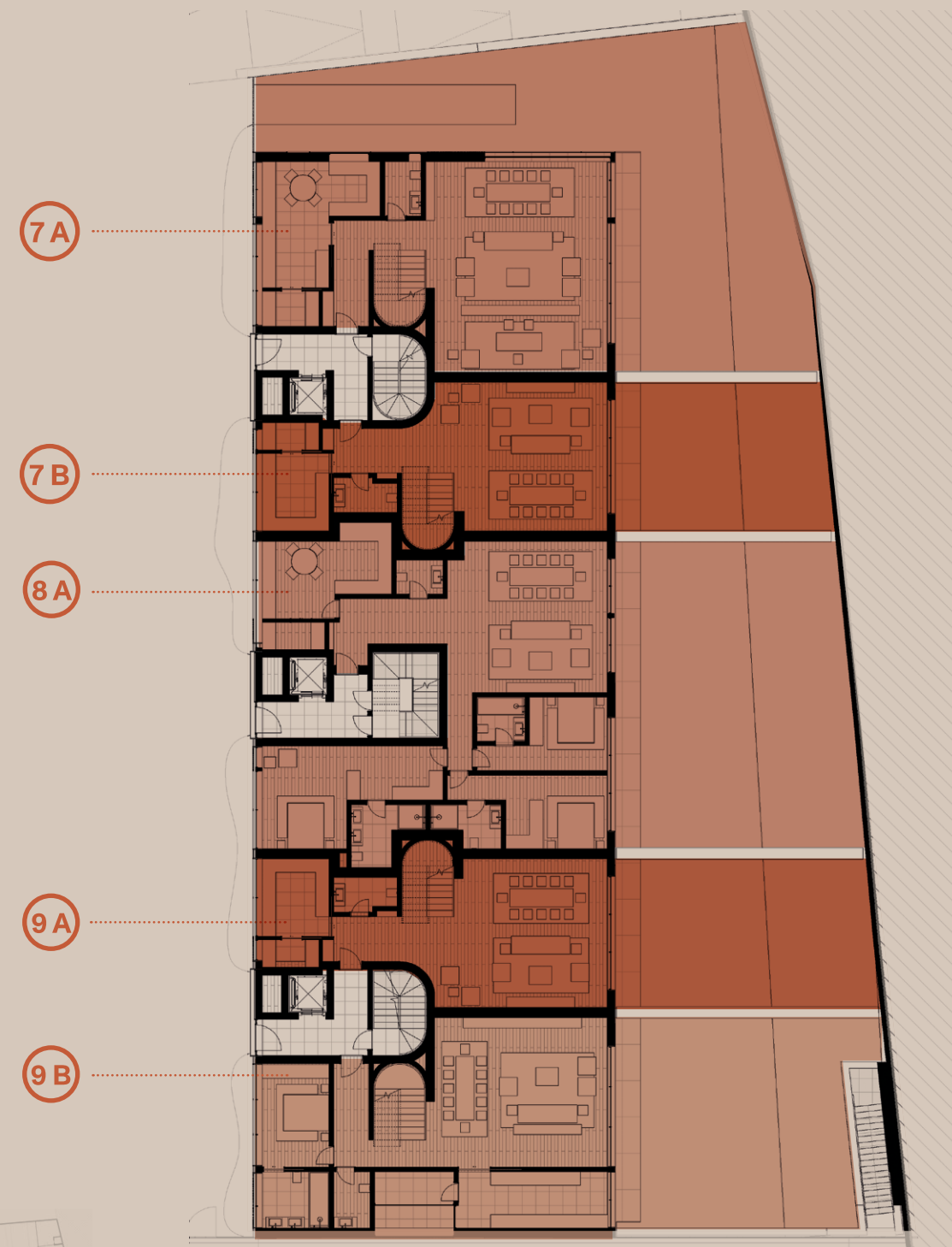
Área Bruta Interior / Indoor Floorspace **257m<sup>2</sup>**  
 Área Bruta Exterior / Outdoor Floorspace **176m<sup>2</sup>**

## LEGENDA

\* 7 A T5 Duplex, 7 B T3 Duplex, 9 A T3 Duplex, 9 B T5 Duplex:  
 Veja a planta do piso 1 na página seguinte.

## CAPTION

\* 7 A T5 Duplex, 7 B T3 Duplex, 9 A T3 Duplex, 9 B T5 Duplex:  
 See the plan of the 1<sup>st</sup> floor on the next page.

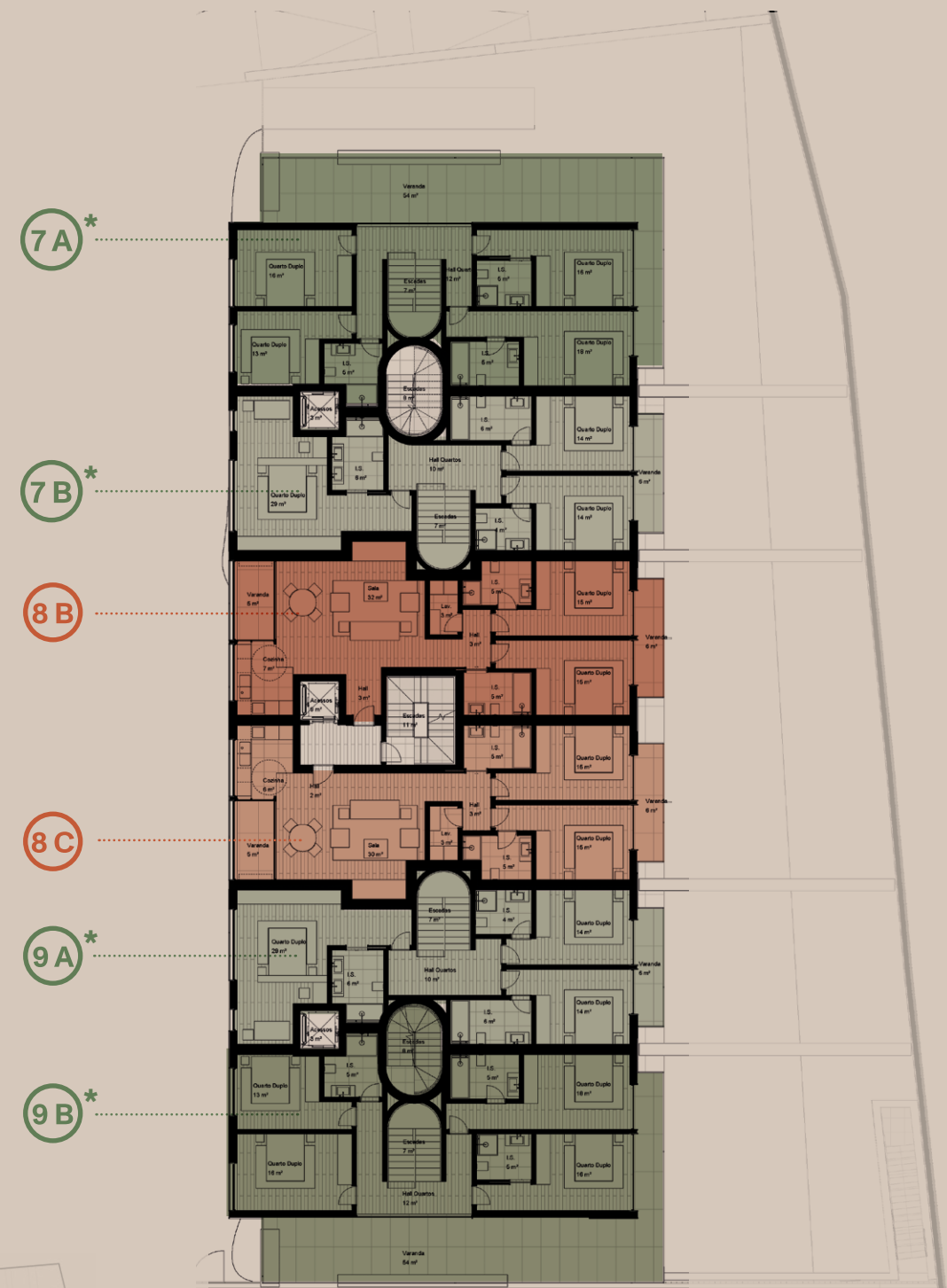
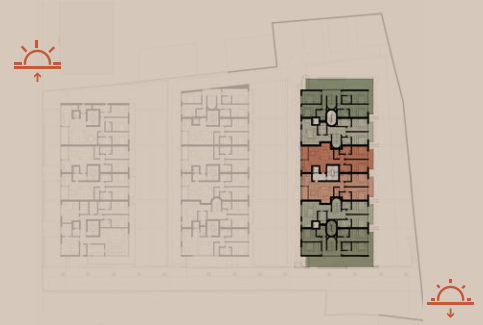


**8 B T2**

Área Bruta Interior / Indoor Floorspace **104m<sup>2</sup>**  
 Área Bruta Exterior / Outdoor Floorspace **12m<sup>2</sup>**

**8 C T2**

Área Bruta Interior / Indoor Floorspace **100m<sup>2</sup>**  
 Área Bruta Exterior / Outdoor Floorspace **12m<sup>2</sup>**



LEGENDA

\* 7 A T5 Duplex, 7 B T3 Duplex, 9 A T3 Duplex, 9 B T5 Duplex:  
 Veja as áreas totais e a planta do piso 0 na página anterior.

CAPTION

\* 7 A T5 Duplex, 7 B T3 Duplex, 9 A T3 Duplex, 9 B T5 Duplex:  
 See the total area and the plans of the ground floor in the previous page.

**7 C T4**

Área Bruta Interior / Indoor Floorspace **226m<sup>2</sup>**  
 Área Bruta Exterior / Outdoor Floorspace **45m<sup>2</sup>**

**8 D T2**

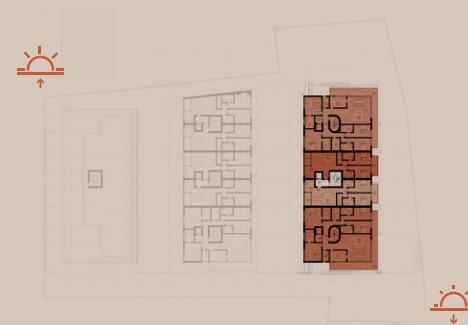
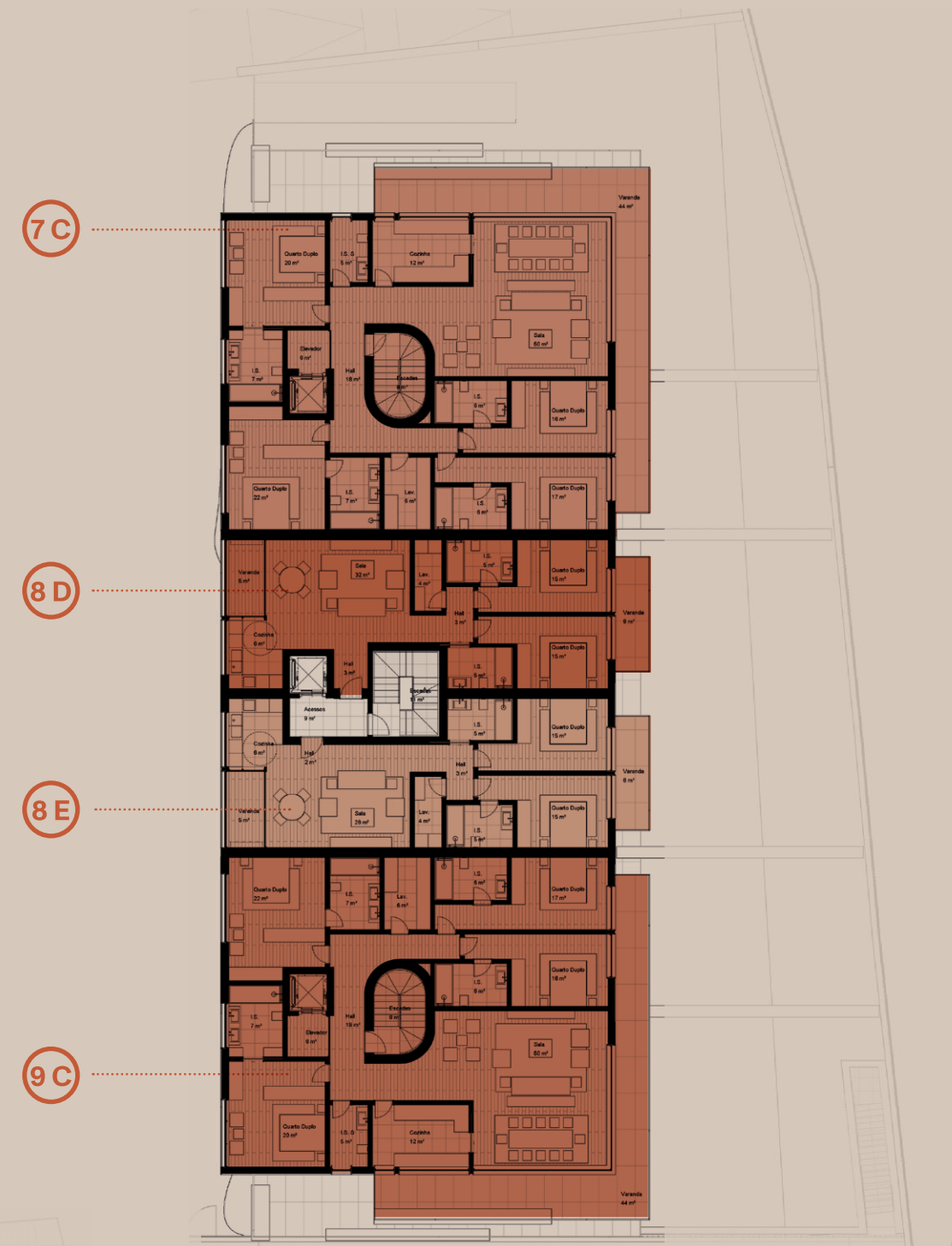
Área Bruta Interior / Indoor Floorspace **104m<sup>2</sup>**  
 Área Bruta Exterior / Outdoor Floorspace **14m<sup>2</sup>**

**8 E T2**

Área Bruta Interior / Indoor Floorspace **100m<sup>2</sup>**  
 Área Bruta Exterior / Outdoor Floorspace **14m<sup>2</sup>**

**9 C T4**

Área Bruta Interior / Indoor Floorspace **226m<sup>2</sup>**  
 Área Bruta Exterior / Outdoor Floorspace **45m<sup>2</sup>**



**JOSÉ  
CARLOS  
CRUZ**  
ARQUITECTO

“No desenvolvimento do PURE, a integração do edifício na envolvente urbana desta zona da Boavista foi primordial, não diminuindo a importância de criar uma imagem única que o destacasse das demais edificações. A inspiração na estética de Mondrian trouxe a simetria e a pureza das linhas, enquanto a natureza marcou os tons e a vivência pura projetada para o empreendimento”

**José Carlos Cruz**

“In the development of PURE, the integration of the building into its urban surroundings in this zone of Boavista was fundamental even while never overlooking the importance of establishing a unique image that stands out from the other buildings. The Mondrian aesthetical inspiration brought symmetry and purity to the lines while nature provided the tones and the pure life projected throughout the development.”

**José Carlos Cruz**





**COZINHA / KITCHEN**

Armários em MDF folheado envernizado ou lacado  
Cupboards in veneer, varnished or lacquered MDF

Eletrrodomésticos, marca Siemens (ou equivalente):  
Household appliances, Siemens brand (or equivalent):

- Forno, placa de indução, micro-ondas, frigorífico combinado, exaustor, máquina de lavar louça
- Oven, induction hob, microwave, fridge-freezer, exhauster fan, dishwasher

Balcão e contra tampo em cerâmico (tipo Neolith)  
Counter and back surfaces in ceramic (Neolith type)



## SALA, CIRCULAÇÕES E QUARTOS / LIVING ROOM, CORRIDORS AND BEDROOMS

Pavimento em soalho estratificado em Hard Maple  
Flooring in stratified Hard Maple tiles

Paredes com dupla placa em gesso cartonado, com isolamento acústico  
Walls in double strength plasterboard, with acoustic insulation

Armários em MDF lacado e em madeira natural  
Wardrobes in lacquered MDF and natural wood

Sanca para cortina com fita LED  
Curtain fitting with LED strip





## INSTALAÇÕES SANITÁRIAS / BATHROOMS

Pavimento em mármore branco olímpico  
Flooring in Olympic white marble

IS Social: Pavimento em soalho estratificado em Hard Maple  
Finishings: Flooring in stratified Hard Maple tiles

Paredes com revestimento em cerâmico/mármore branco olímpico  
Walls with ceramic/Olympic white marble finishings

Louças sanitárias suspensas  
Suspended bowls

Móveis em MDF lacado ou folheado envernizado  
Cupboards in veneer, varnished or lacquered MDF



**CAIXILHARIA / WINDOW FRAMES**

Cortizo, modelo Corvision (ou similar)

Cortizo, Corvision model (or similar)

**CLIMATIZAÇÃO/AQS / TEMPERATURE CONTROL**

Sistema de pavimento radiante hidráulico

Hydraulic radiance floor heating system

Bomba de calor

Heat pump

Pré-instalação de AC

Pre-installed AC

**DOMÓTICA / DOMOTICS**

Painel táctil com controlo geral

Tactile panel for general control

Alarme

Alarm

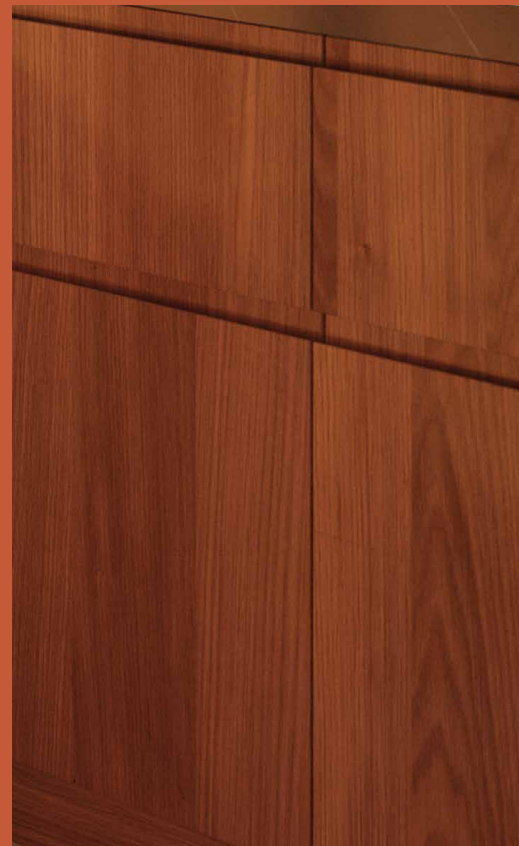
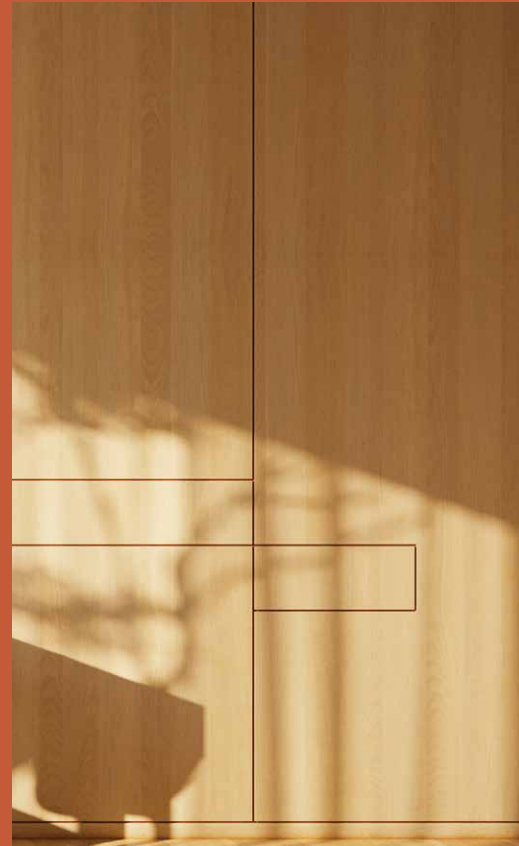


**FACHADA / FACADE**

Sistema ETICS, em superfícies confinadas entre uma composição construída em perfis de alumínio anodizado bronze  
ETICS System, on confined surfaces between a composition made out of anodized bronze aluminium pieces

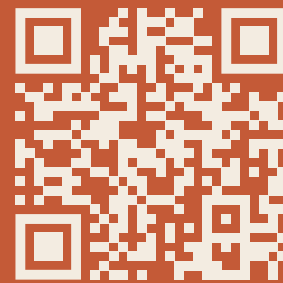






PURE  PORTO





**SAIBA MAIS**

 [fercopor.pt](http://fercopor.pt)    (+351) 226 065 245    [geral@fercopor.pt](mailto:geral@fercopor.pt)     [fercopor.ferreiradacosta](https://www.facebook.com/fercopor.ferreiradacosta)

A informação que consta nesta brochura é meramente indicativa e não tem carácter contratual.

The information contained in this brochure is merely indicative and not contractual.